

## 大判透過対応スキャナ「トップフェース スキャメラ・プレミアム」機種 **新発売 発表!**

2006年12月 4日 ニューリー株式会社

ニューリー株式会社は、独自・新概念スキャナの「トップフェース スキャメラ」シリーズで、従来の機能の(非接触スキャンで反射原稿、立体物原稿を対象とする)上に、新しく透過原稿に対応し、更に、800dpi(光学解像度)/1600dpi出力解像度の高解像出力を持つ「トップフェース スキャメラ・プレミアム」を発売開始することを発表します。

### ■用途

1. 大判(A1サイズ)透過原稿(レントゲンフィルム、版下フィルム)のデジタル化
2. 非接触を要する反射・透過原稿(WETサンプル)
3. 高さ50mmまでの立体物のデジタル化
4. 「デジタルキャンバス」的デザイン画像の制作
5. 絵画、工芸品等のカタログ撮影
6. デジタルカタログ

### ■特長

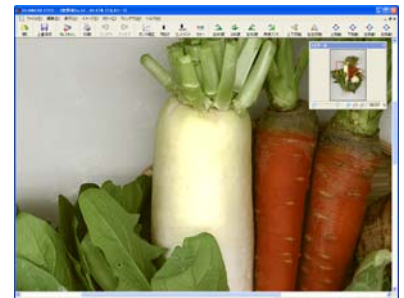
1. 非接触スキャン
2. 被写界深度が深い(立体物のデジタル化)
3. 透過原稿が高画質にデジタル化
4. 反射・透過両用で大判(60cm×84cm)原稿のデジタル化
5. 大判画像が、マウスに連動し、瞬時にズームイン・アウト、スクロール表示ができる。迫力あるスキャメラ画像の表示に最適な「スキャメラアイズ」ソフトを付属。

### ■仕様

- ・品名 : Scamera-1/Topface Premium
- ・型式 : SCAMERA-UA180-TH
- ・スキャン方式 : 3ラインCCD/1PASSカラーズキャン(ベッド移動型)
- ・光学解像度 : 800dpi
- ・出力解像度 : 200~1600dpi\*(1dpi単位で設定可)
- ・階調性 : 8BIT/16BIT量子化  
:透過モード時、階調ビットシフト機能あり
- ・読取りサイズ : 600mm幅×843mm長
- ・スキャン速度 : 11.6mm/sec(400dpi速度優先時)
- ・引出し原稿台 : 原稿高さ:50mm/原稿重量:10Kgまで  
:原稿15mmまでの上下調整機構付き  
:フィルム押さえ機構
- ・光源 : 反射専用蛍光灯×2灯(左・右・両点灯制御可)  
:透過光源;スキャン同期駆動LEDライン照明ユニット搭載
- ・インターフェース : USB2.0
- ・ドライバーソフト : 「スキャメラアイズ」(透過/反射両対応)付属  
:1%~3200%までデジタルズームIN/OUT
- ・外形 : 1,358(W)×976(D)×1,303(H)(突起物含まず)
- ・本体重量 : 約360kg
- ・パソコン : WINDOWS/XP



「トップフェース スキャメラ・プレミアム」  
スキャナ本体外観



#### 「スキャメラアイズ」ソフト画面

1%~3200%まで連続的にかつ瞬時にズームインアウトでき、スクロールもリアルタイムで表示できる専用ドライバーソフト。迫力あるスキャメラ画像に必須のビューアおよびドライバーソフト

~~~~~本件に関するお問合せ先~~~~~

ニューリー株式会社 〒613-0031 京都府久世郡久御山町佐古外屋敷125  
Tel:0774-43-3011 / Fax:0774-44-9288 / URL: http://www.newly.co.jp